

Hotel 2*
Número total de habitaciones:63



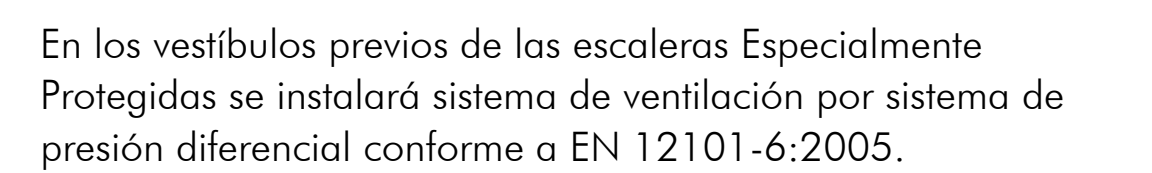
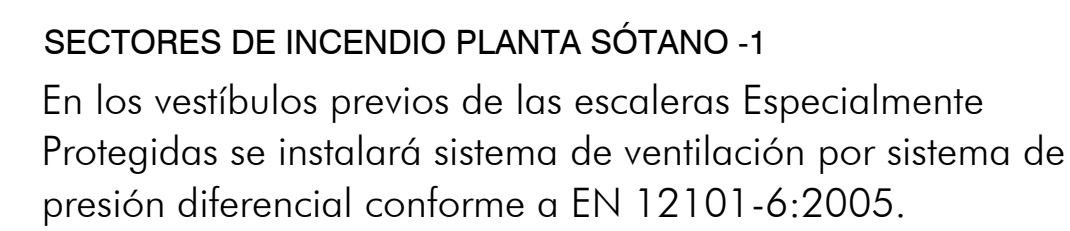
CUADRO DE SUPERFICIES		Sup (m2)
PLANTA PRIMERA		722,49
Aseos masculinos 2		4,71
Aseos femeninos 2		4,27
Escaleras 1 P0-P1 Sagasta		26,06
Vestíbulo P1		7,20
Escaleras 2 P0-P1 MSN		13,10
Pasillo 1 P1		43,77
Habitación 1	17,29	
Aseo 1	3,59	
Habitación 2	13,76	
Aseo 2	3,90	
Habitación 3	15,03	
Aseo 3	3,51	
Habitación 4	11,38	
Aseo 4	3,53	
Habitación 5	13,03	
Aseo 5	3,52	
Habitación 6	13,20	
Aseo 6	3,52	
Habitación 7	13,17	
Aseo 7	3,57	
Habitación 8	13,39	
Aseo 8	3,56	
Habitación 9	20,46	
Aseo 9	3,58	
Habitación 10	19,86	
Aseo 10	3,56	
Habitación 11	13,91	
Aseo 11	3,62	
Habitación 12	13,55	
Aseo 12	3,56	
Habitación 13	13,85	
Aseo 13	3,52	
Habitación 14	19,78	
Aseo 14	3,81	
Habitación 15	13,52	
Aseo 15	4,18	
Pasillo 2 P1		31,81
Habitación 16	17,23	
Aseo 16	3,60	
Habitación 17	13,42	
Aseo 17	3,68	
Habitación 18	13,03	
Aseo 18	3,54	
Habitación 19	16,72	
Aseo 19	3,51	
Habitación 20	16,77	
Aseo 20	3,69	
Habitación 21	13,17	
Aseo 21	3,54	
Habitación 22	13,43	
Aseo 22	3,67	
Habitación 23	13,06	
Aseo 23	3,73	
Habitación 24	13,00	
Aseo 24	3,53	
Habitación 25	13,10	
Aseo 25	3,56	
Habitación 26	13,24	
Aseo 26	3,68	
Pasillo 3 P1		15,44
Habitación 27	13,43	
Aseo 27	3,56	
Habitación 28	11,33	
Aseo 28	3,58	
Habitación 29	11,17	
Aseo 29	3,56	
Habitación 30	14,32	
Aseo 30	3,44	
Habitación 31	13,59	
Aseo 31	3,75	
Habitación 32	15,17	
Aseo 32	3,62	

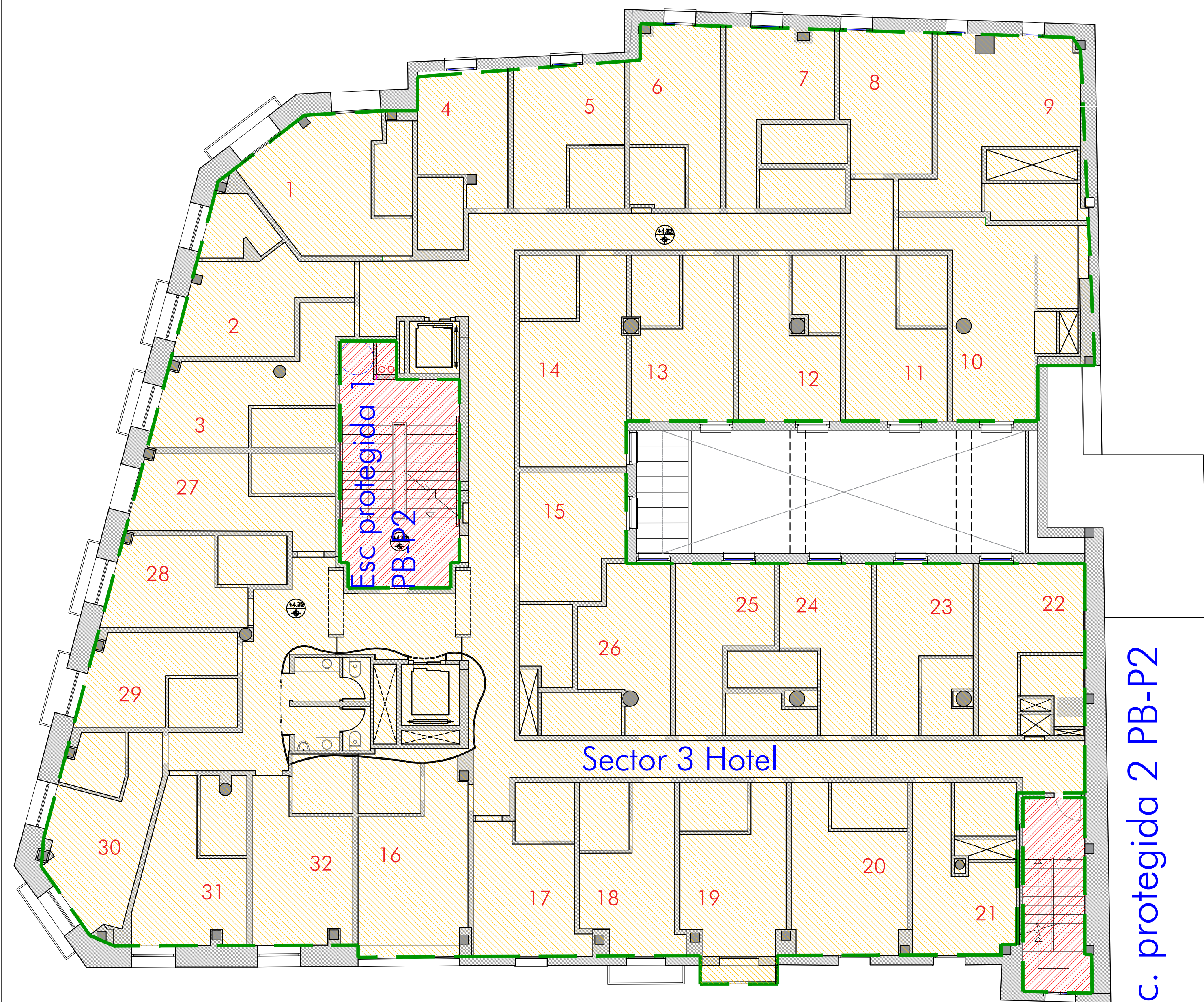
Hotel 2*
Número total de habitaciones:63



Hotel 2*
Número total de habitaciones:63







SECTORES DE INCENDIO PLANTA 1

Esc. protegida 2 PB-P2



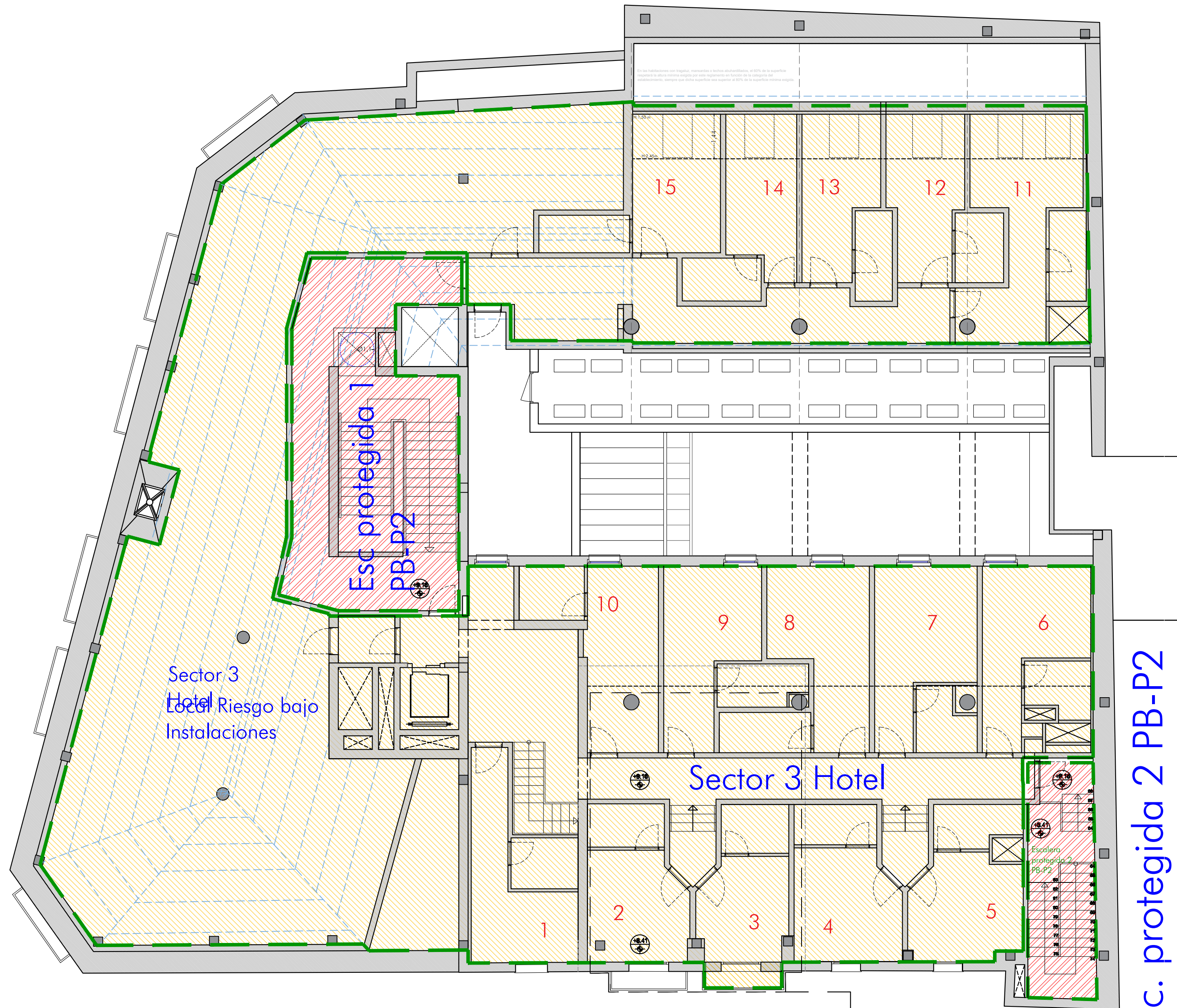
Escalera 1
sobre rasante
15P de P2
29P de P2
46P de P1
71P de P1
61Personas
100Personas

Escalera 2
sobre rasante
14P de P2
29P de P2
25P de P1
71P de P1
39Personas
100Personas

PLANTA PRIMERA

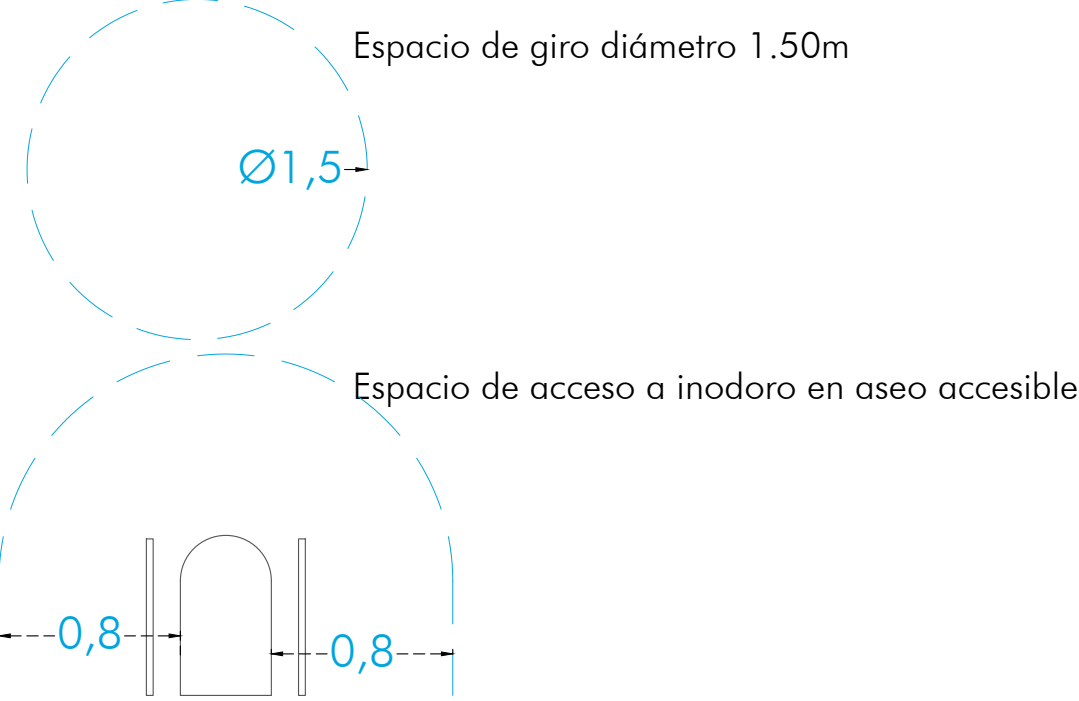
- LEYENDA DE CTE DB SI
- Pulsador de alarma
 - Sirena interior de alarma de incendios
 - Central alarma de incendios
 - Luminaria de emergencia
 - Señalización de recorrido
 - Señalización Salida + Luminaria de emergencia
 - Señalización salida de emergencia + Luminaria de emergencia
 - Señalización Sin Salida + Luminaria de emergencia
 - Extintor 21A-113
 - Extintor CO2
 - BIE 25 mm
 - Detector óptico de incendios
 - EI 120
 - EI 90
 - EI 60
 - EI2-45C5
 - EI2-30C5
 - Recorrido de evacuación
 - Origen de evacuación más desfavorable
 - 3 personas
 - 25 P
 - 25 P
- Ocupación
- Asignación de ocupantes a recorrido de evacuación
- Asignación en caso de bloqueo

- LEYENDA DE CTE DB SUA
- Botiquín de emergencia
 - Papelería
 - Sistema de llamada de emergencia en aseo
 - Señal visual de llamada de emergencia de aseo accesible
 - Pictograma accesible
 - Pictograma aseo masculino
 - Espacio de giro diámetro 1.50m
 - Espacio de acceso a inodoro en aseo accesible



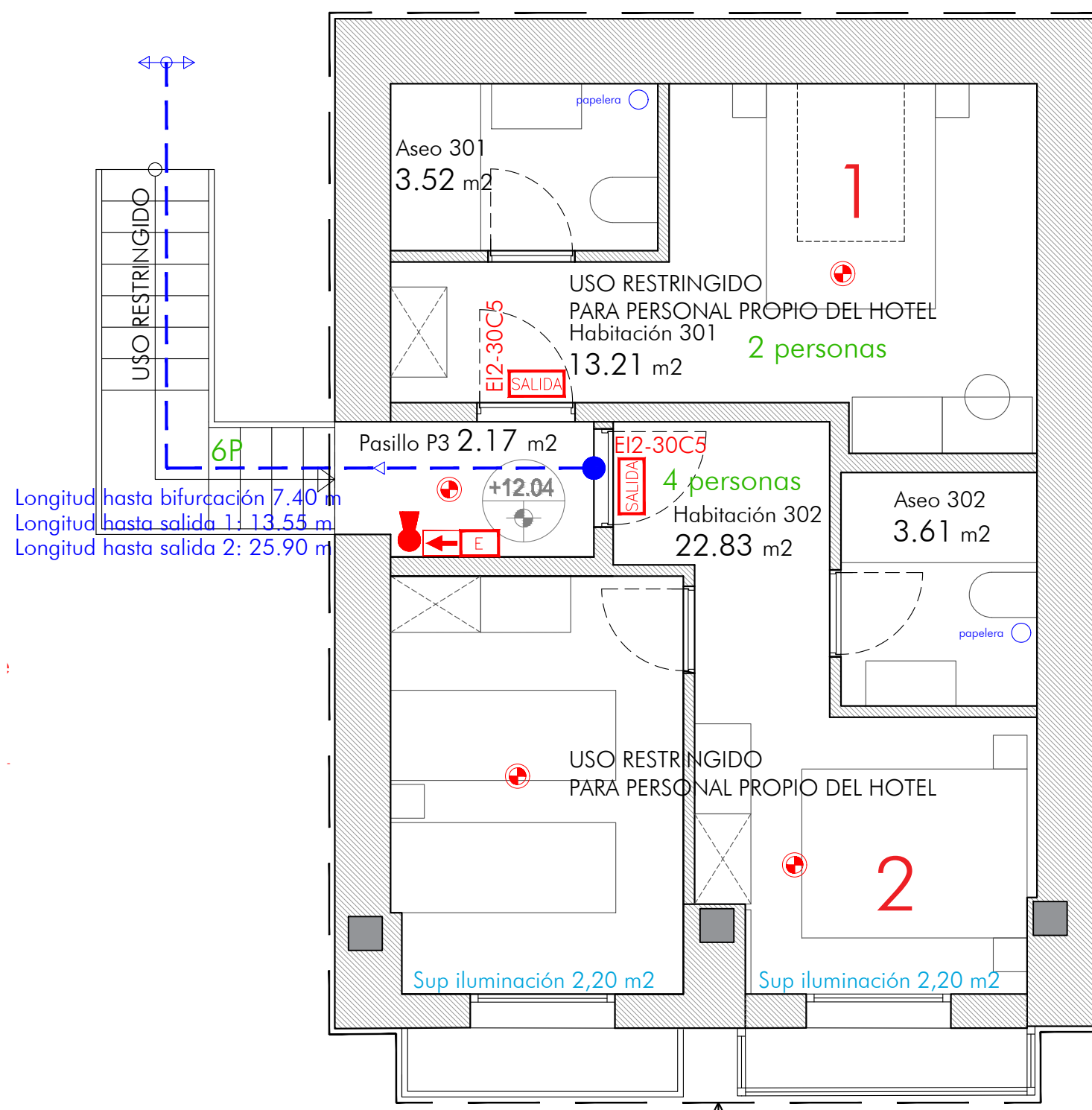
SECTORES DE INCENDIO PLANTA 2 + PLANTA 3

- LEYENDA DE CTE DB SUA
- Botiquín de emergencia
 - Papelera
 - Sistema de llamada de emergencia en aseo
 - Señal visual de llamada de emergencia de aseo accesible
 - Pictograma accesible
 - Pictograma aseo masculino



- LEYENDA DE CTE DB SI
- Pulsador de alarma
 - Sirena interior de alarma de incendios
 - Central alarma de incendios
 - Luminaria de emergencia
 - Señalización de recorrido
 - Señalización Salida + Luminaria de emergencia
 - Señalización salida de emergencia + Luminaria de emergencia
 - Señalización Sin Salida + Luminaria de emergencia
 - Extintor 21A-113
 - Extintor CO2
 - BIE 25 mm
 - Detector óptico de incendios
 - Estabilidad al incendio de muros y paredes
 - Estabilidad al incendio de puertas de paso
 - Recorrido de evacuación
 - Origen de evacuación más desfavorable

3 personas Ocupación
25 P Asignación de ocupantes a recorrido de evacuación
25 P Asignación en caso de bloqueo



PLANTA TERCERA
USO RESTRINGIDO PARA PERSONAL PROPIO DE HOTEL



PLANTA SEGUNDA

Escalera 2
sobre rasante
14P de P2
29P de P2
14Personas
29Personas

